

Rettungsplan Natur- & Waldkindergarten /Kindergarten Boksee e.V.

Anfahrt im Notfall Rettungsdienst/ Feuerwehr/ Eltern

Bauwagen- Spielplatz:

Dorfstraße 73, 24220 Boksee

Anfahrt für RTW / Feuerwehr / Eltern problemlos möglich

Entfernung zur Notunterkunft 900m an der Straße entlang

Anfahrt bei Schnee möglich

Notunterkunft/ Ausweichquartier:

Dorfstraße 32a, 24220 Boksee

Anfahrt RTW/ Feuerwehr/ Eltern problemlos möglich

Anfahrt bei Schnee möglich

Waldplätze:



Rettungspunkt Nr:1726R09

Treffpunkt am Waldeingang / Rettungspunkt s.o.

Einfahrt vor Dorfstraße 70 , 24220 Boksee aus Richtung Kiel/ B 404

Befahrbarer Waldweg, im Notfall die Feuerwehr für evtl. Bergung im Wald mit anfordern!!!

Spielplätze im Wald:

- am Waldtreffpunkt / Waldeingang (Rettungspunkt Nr.1726R09)

Anfahrt RTW/Feuerwehr/ Eltern möglich, 50m von der Straße entfernt, kein Schrankenschloß o.ä.

Keine Wendemöglichkeit

- Tipiplatz

Anfahrt RTW/ Feuerwehr/ Eltern über Waldeingang bis Brücke Speckhörner Bach möglich, dann 100m Waldweg

keine Wendemöglichkeit

- Balancierbaum

Anfahrt RTW/ Feuerwehr/ Eltern über Straße Dorfstraße- Am alten Gutshof / ca. 1000M, dann an Kreuzung links abbiegen ca 500m weiter, linke Seite, Waldeingang ohne Schrankenschloß o.ä. ,

Anfahrt über Waldweg möglich/ keine Wendemöglichkeit

- " Schleichweg"

Anfahrt bis Rettungspunkt s.o. möglich, dann schmaler Waldweg

Anfahrt bei Schnee nur bedingt möglich

Spielplätze im Dorf / Ausweichplätze bei/ und nach Sturm

- Bolzplatz

Anfahrt über Dorfstraße- Mühlenweg -Richtung Klein Barkau;

RTW/ Feuerwehr / Eltern direkte Anfahrt möglich

Anfahrt bei Schnee möglich

- " Kletterknick" + " große Wiese"

Anfahrt über Dorfstraße 30 rechts auf " Am alten Gutshof" bis Straße zum zweispurigen Plattenweg wird ; ab Einfahrt " Am alten Gutshof" ca. 800m links

Anfahrt bei Schnee nur bedingt möglich/ Plattenweg kein Winterdienst

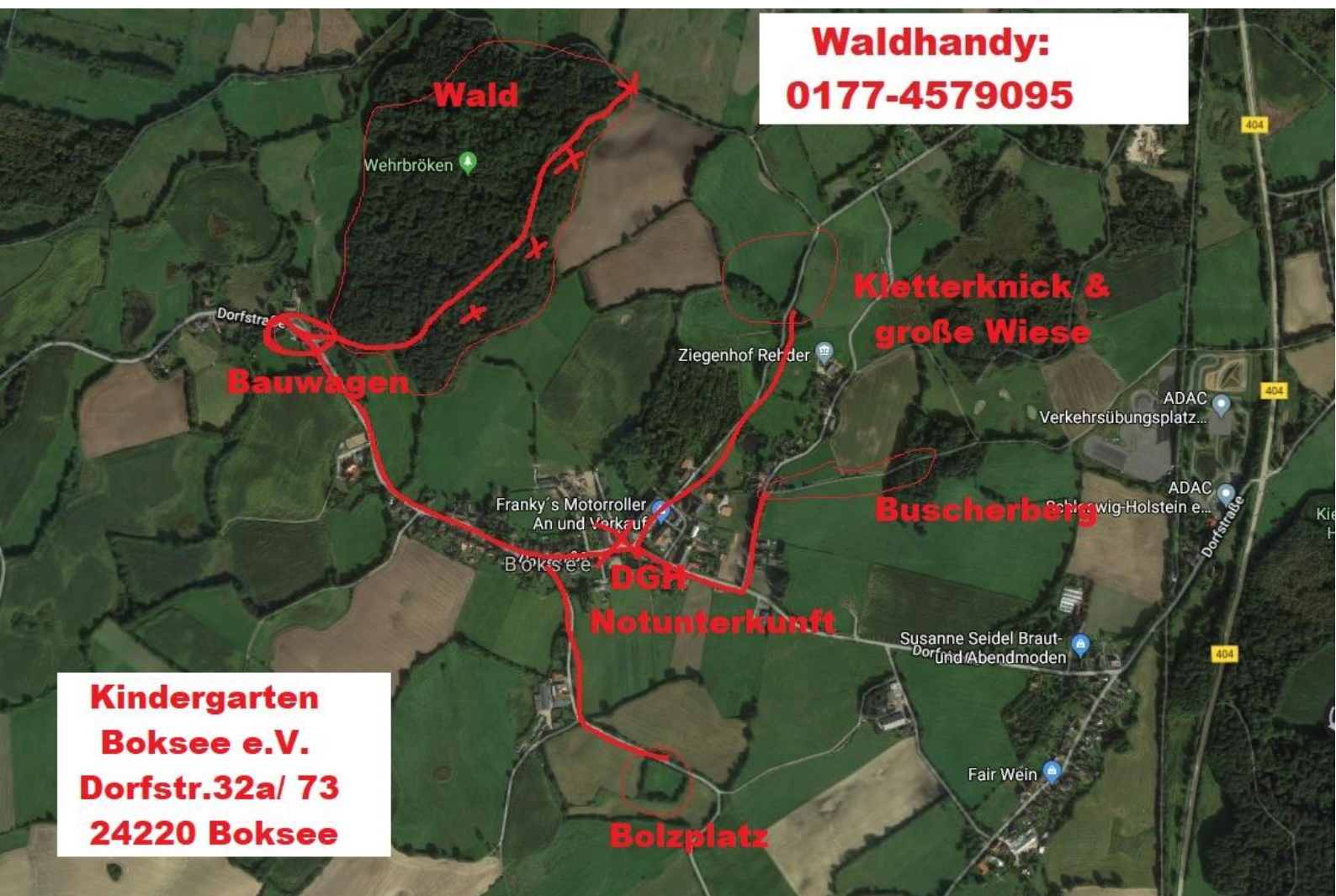
- "Buscherberg"

Anfahrt über Dorfstraße aus Richtung B 404 , rechts in Kastanienallee, bis Kastanienallee 12, dann rechts Feldweg,

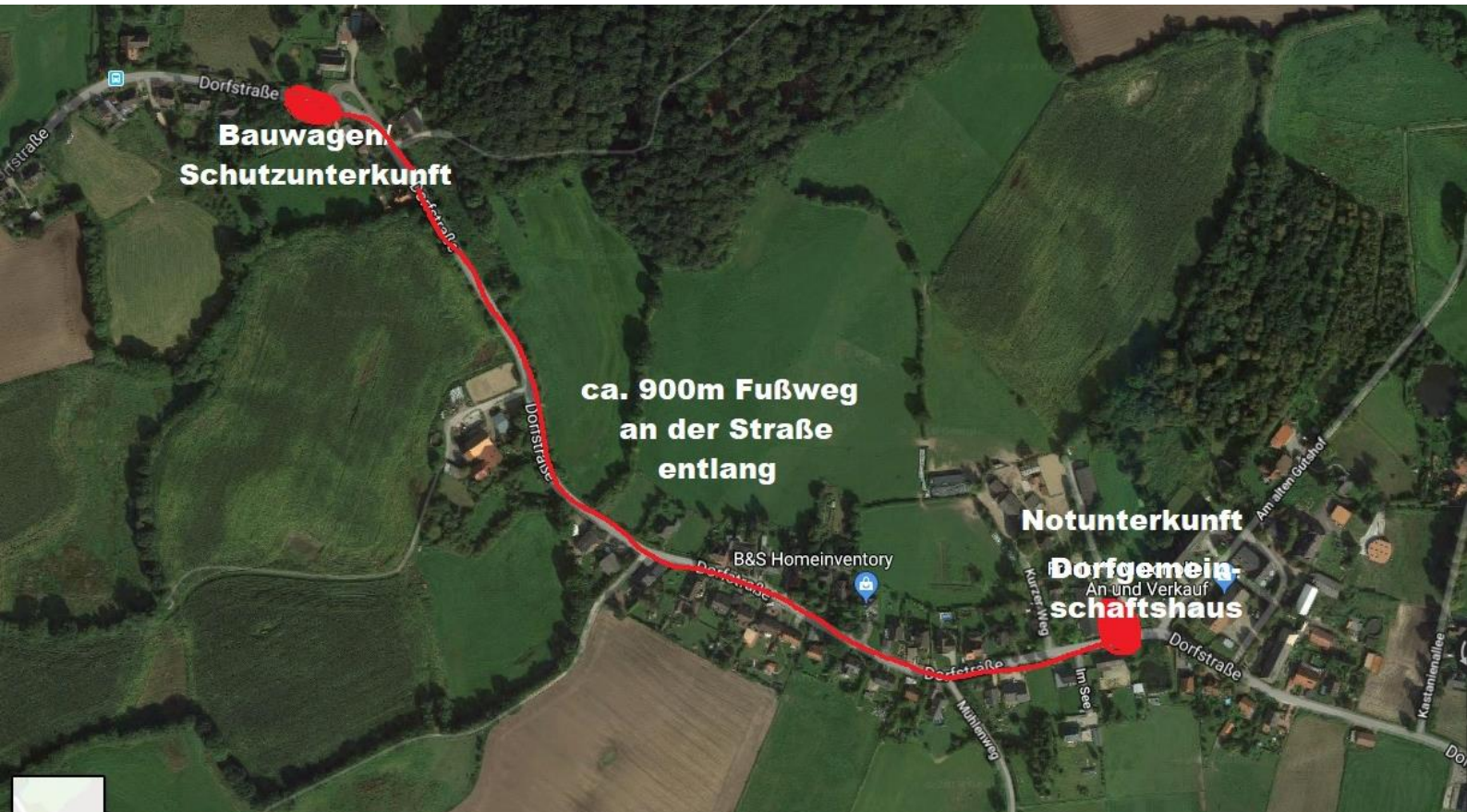
Anfahrt mit PKW möglich, RTW/ Feuerwehr bis Kastanienallee 12 , befahrbarer Feldweg

Anfahrt bei Schnee nur bis Anfang Feldweg

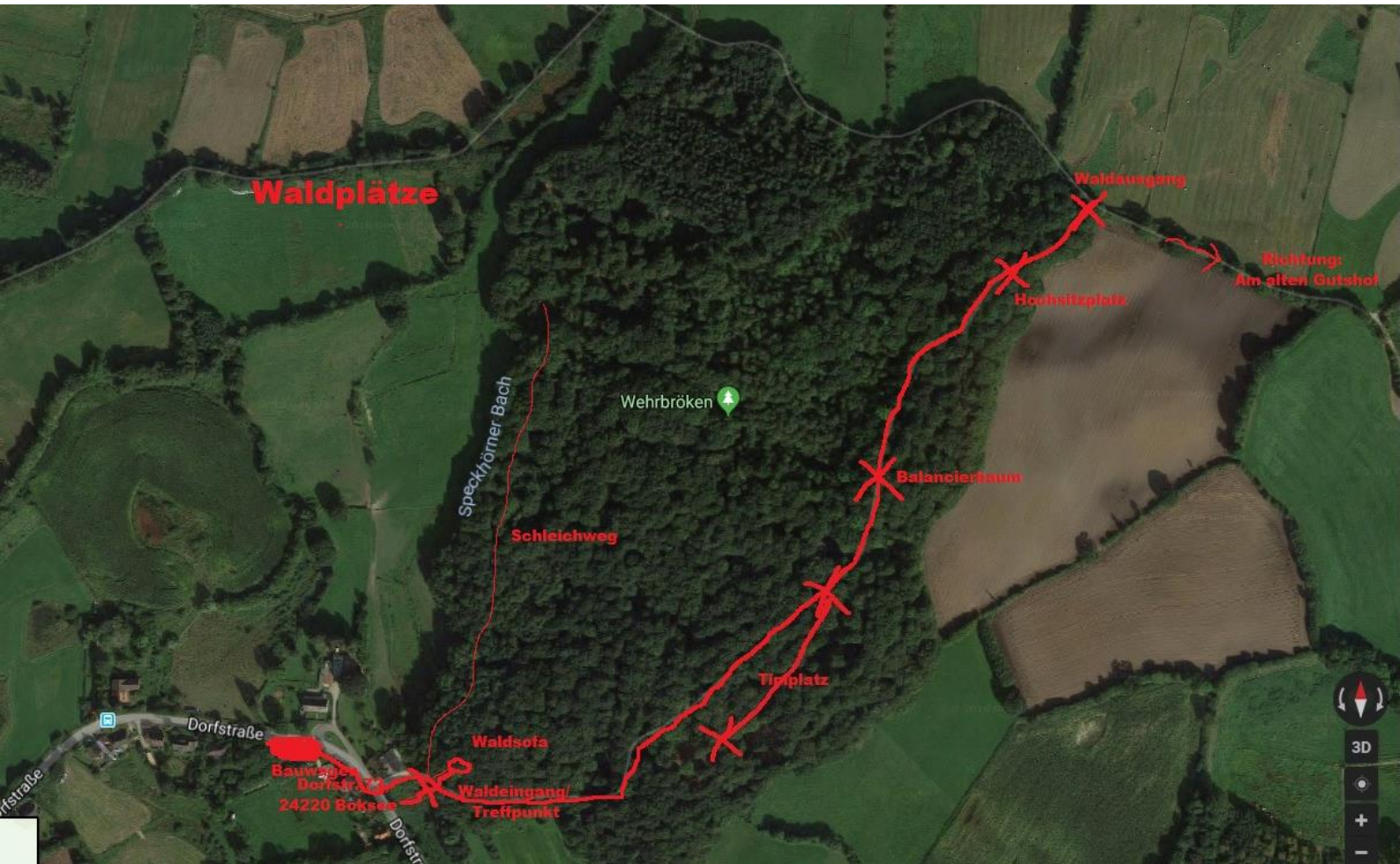
Lageplan Waldplätze/ Bauwagen/ Notunterkunft(DGH)/ versch. Naturspielplätze



Notunterkunft- Dorfgemeinschaftshaus



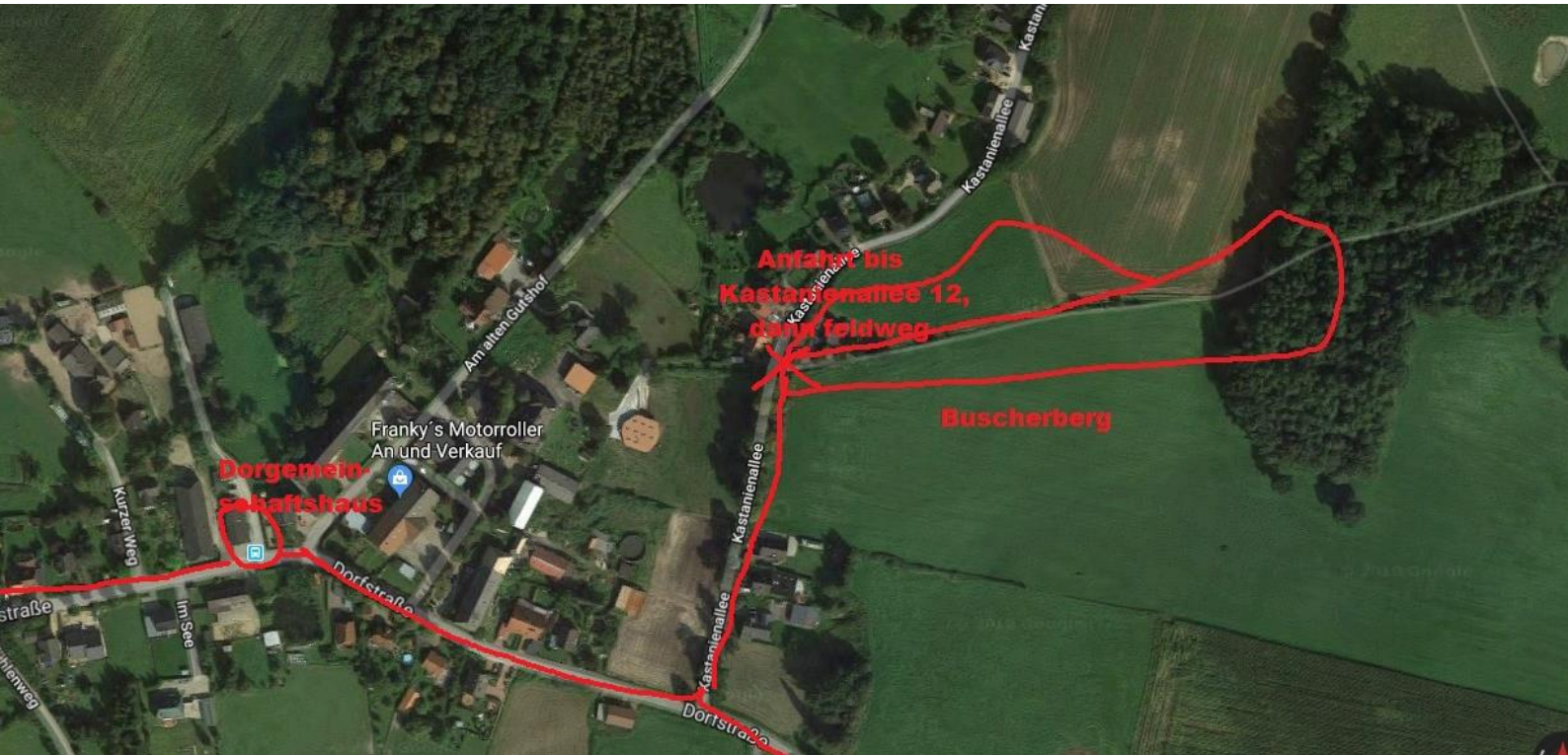
Waldplätze



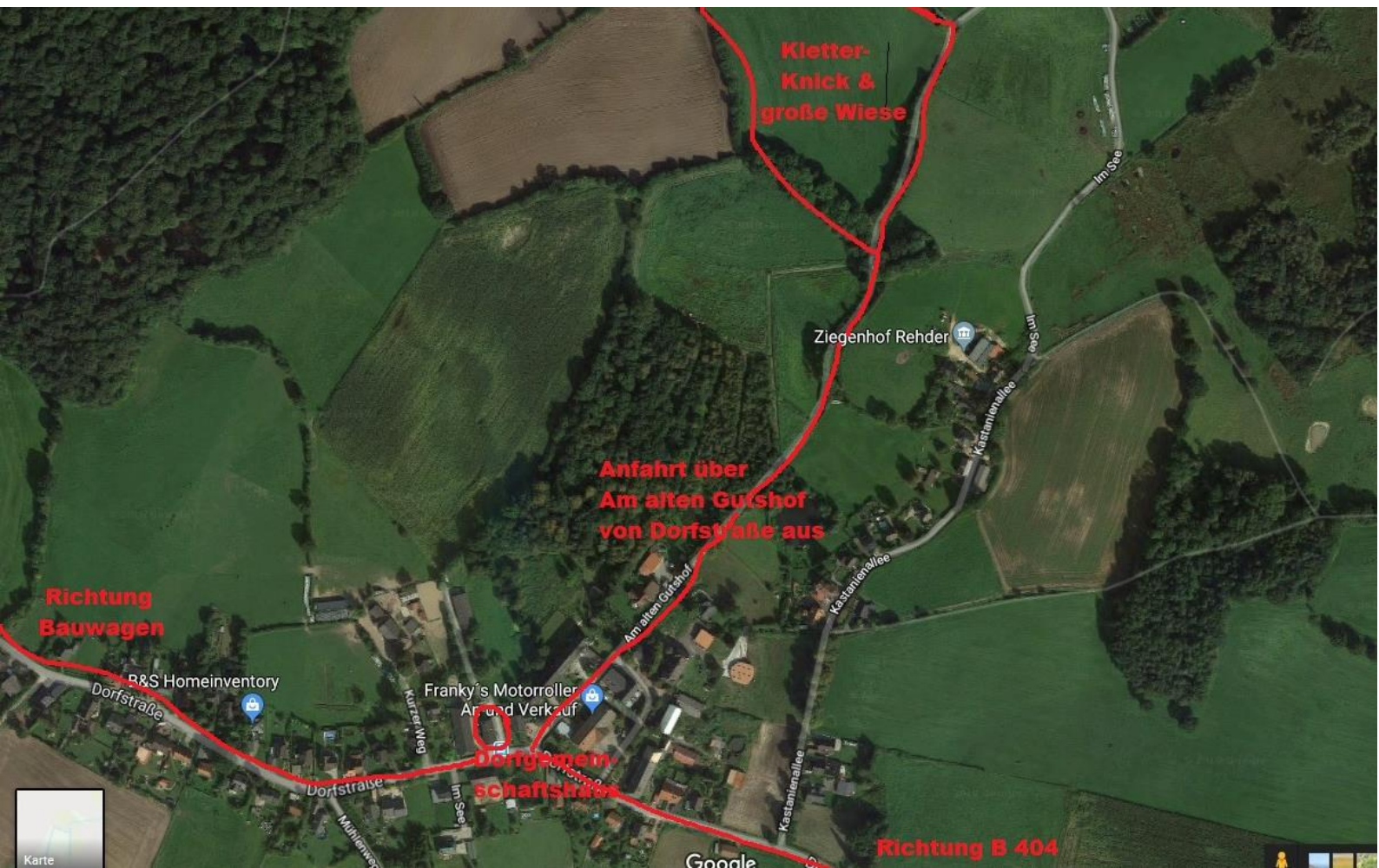
Anfahrtsplan Wald
Rettungswagen (RTW)
Feuerwehr



" Buscherberg "



Kletterknick & große Wiese



Bolzplatz



